

Gelenkkopf:

Legierter Einsatzstahl (Schmiedestück),
Laufbahn gehärtet, feinstbearbeitet,
Oberfläche galvanisch verzinkt,
Cr VI-frei

Innenring:

Wälzlagerstahl gehärtet,
feinstbearbeitet

Schmierung:

Aluminiumkomplexseifenfett,
Temperaturbereich -45° C bis +120° C,
Zulassung nach USDA H1

Schmiernippel:

DIN 71 412 H1

Lagerspiel:

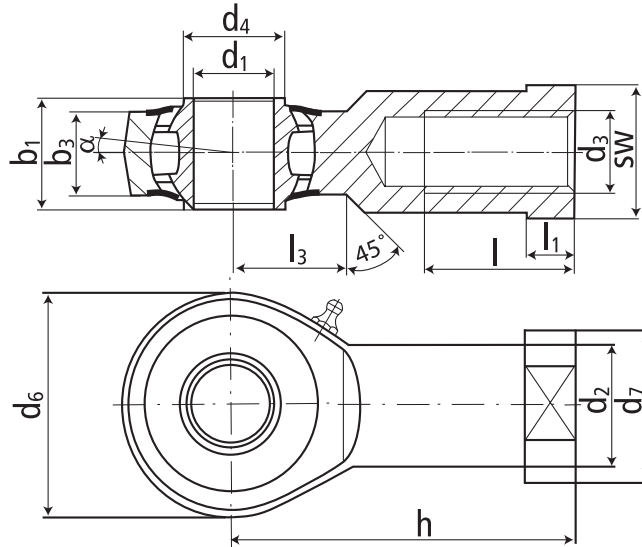
radial 10 - 30 µm

Toleranzen:

Seite 10

DURBAL®-Hochleistungs-Gelenkköpfe mit integrierter Tonnenlagerung

Innengewinde;
langzeitgefettet,
wartungsarm,
Deckscheiben,
Anschlussmaße nach
DIN ISO 12240-4,
Maßreihe K



Typ	Bestellnummer		Abmessungen [mm]							
	Rechtsgew.	Linksgew.	d ₁	d ₂	d ₃	d ₄	d ₆	d ₇	b ₁	b ₃
BRTF 12 -04	-501	-502	12	17,5	M 12	14,5	32	22	16	12
BRTF 16 -03	-501	-502	16	22,0	M 16	19,0	42	27	21	15
BRTF 20 -00	-501	-502	20	27,5	M 20 x 1,5	24,5	50	34	25	18
BRTF 25 -00	-501	-502	25	30,0	M 24 x 2	29,5	64	35	31	22
BRTF 30 -01	-501	-502	30	40,0	M 30 x 2	34,5	70	50	37	25

Typ	Abmessungen [mm]						Gewicht [kg]	Drehzahl- grenze n _{max} [min ⁻¹]	Tragzahlen	
	h	l	l ₁	l ₃	SW	α [°]			dyn. C [N]	stat. C ₀ [N]
BRTF 12	50	22	6,5	16	19	7,5	0,109	1125	10250	6600
BRTF 16	64	28	8,0	22	22	7,0	0,220	975	13300	8900
BRTF 20	77	33	10,0	26	30	7,0	0,361	825	17000	11700
BRTF 25	94	42	10,0	32	30	5,0	0,565	600	24900	18500
BRTF 30	110	51	15,0	35	41	7,5	1,000	450	32500	24850